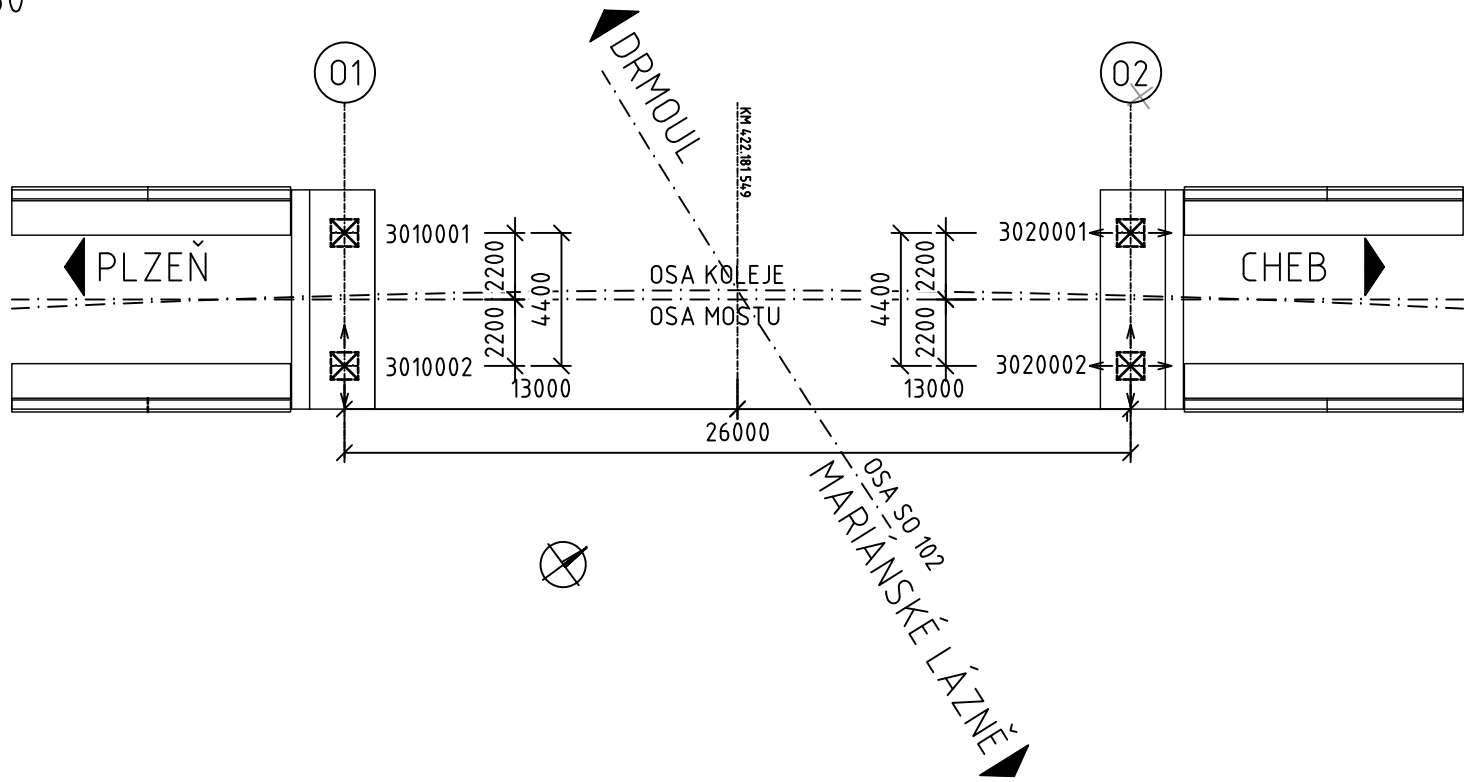


PŮDORYSNÉ SCHÉMA LOŽISEK
M 1:250

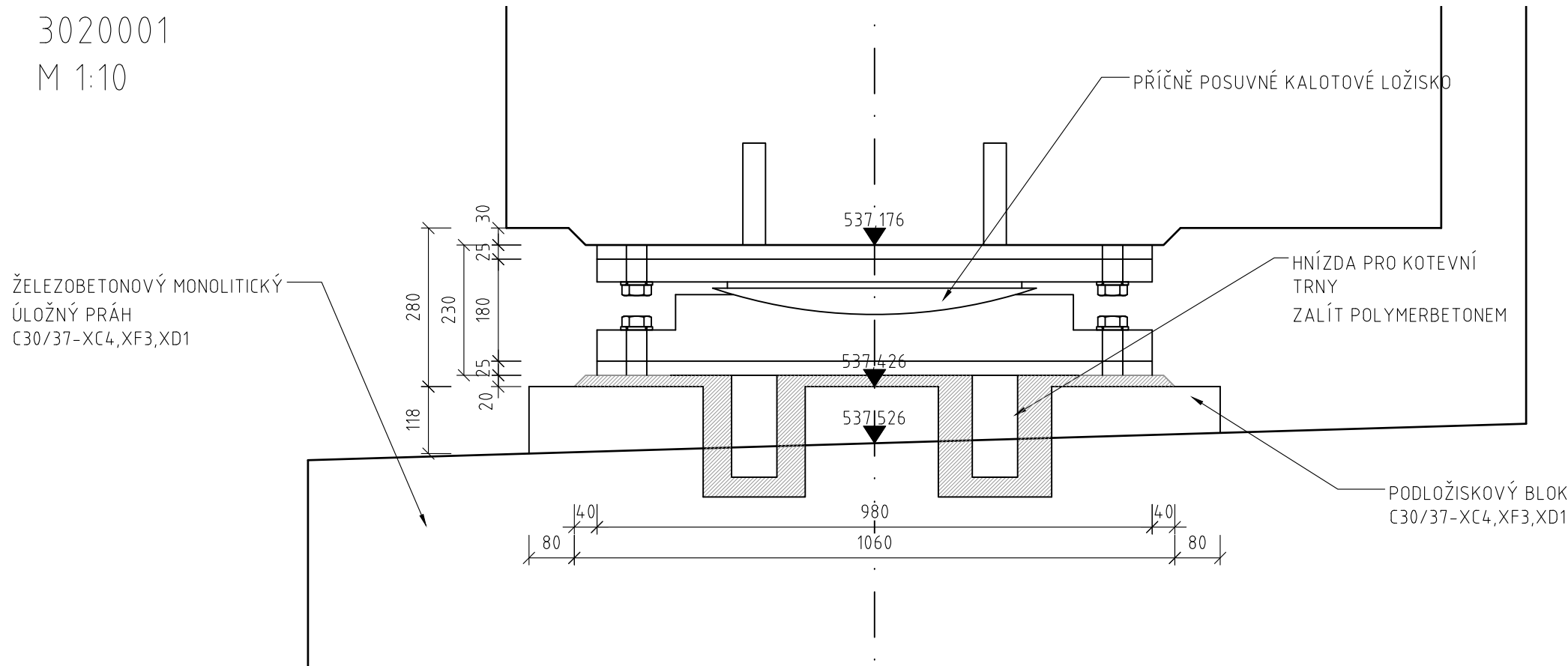


LEGENDA K LOŽISKŮM:

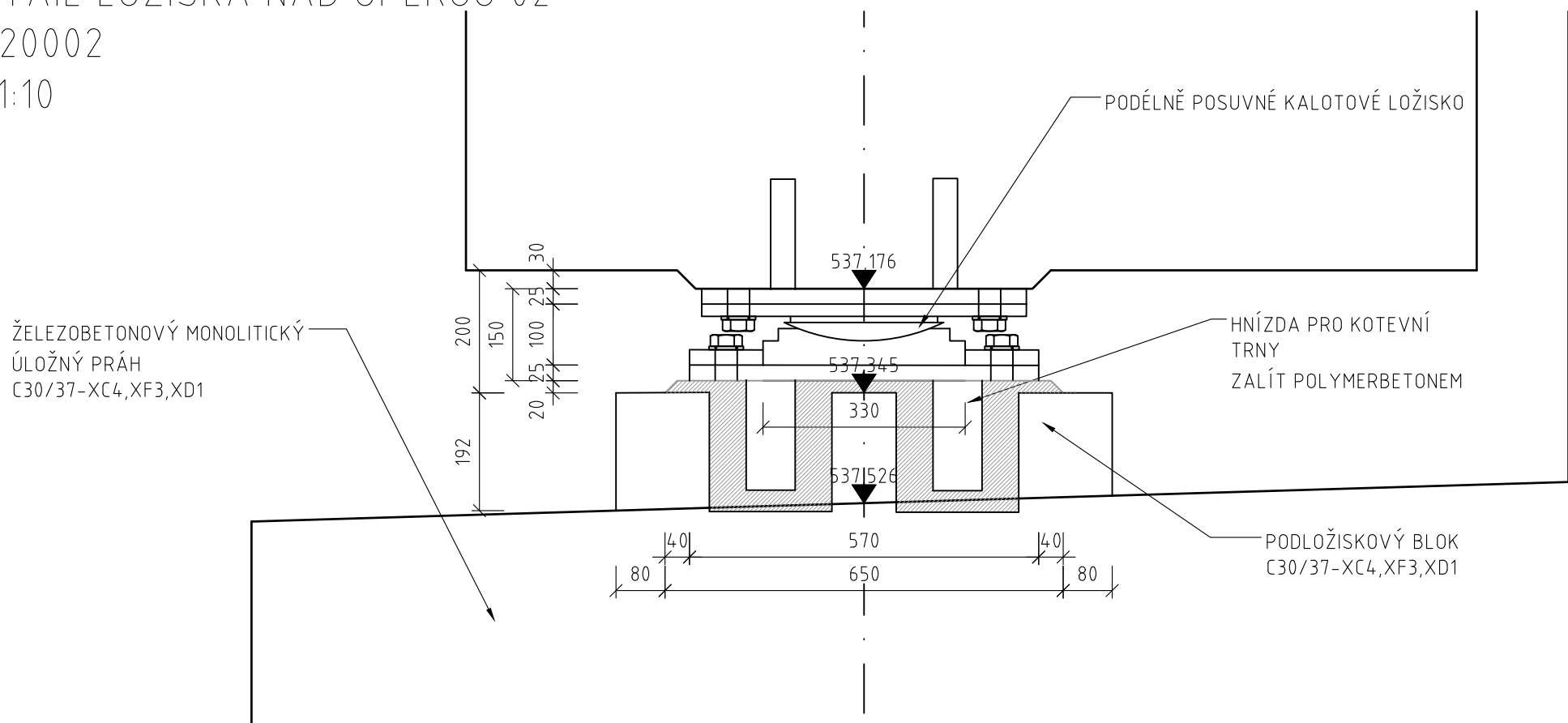
- PEVNÉ LOŽISKO
- JEDNOSMĚRNĚ POSUVNÉ LOŽISKO
- JEDNOSMĚRNĚ POSUVNÉ LOŽISKO
- VŠESMĚRNĚ POSUVNÉ LOŽISKO

LO101 - PEVNÉ KALOTOVÉ LOŽISKO
LO102 - JEDNOSMĚRNĚ POSUVNÉ KALOTOVÉ LOŽISKO
LO201 - JEDNOSMĚRNĚ POSUVNÉ KALOTOVÉ LOŽISKO
LO202 - VŠESMĚRNĚ POSUVNÉ KALOTOVÉ LOŽISKO

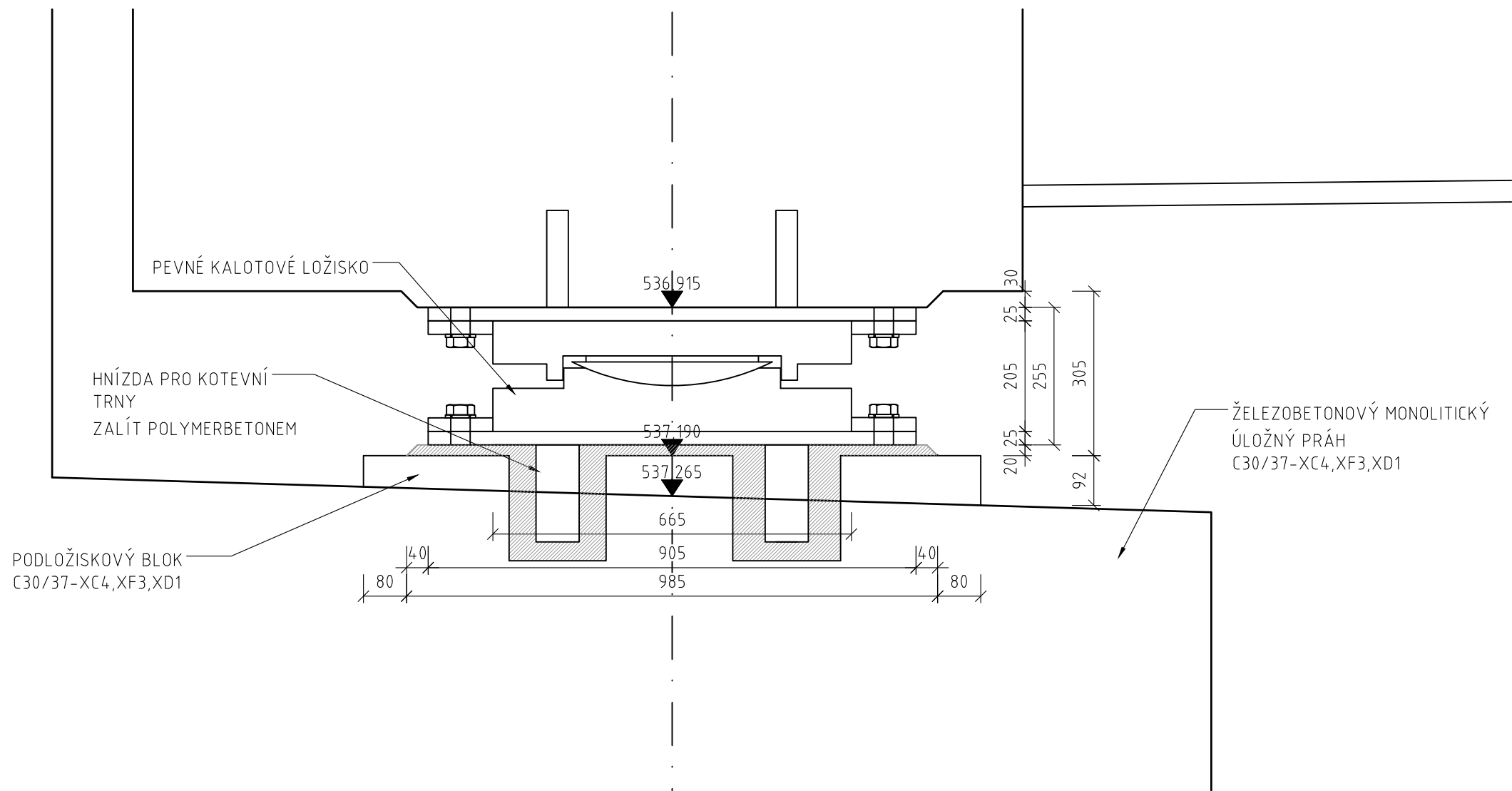
DETAIL LOŽISKA NAD OPĚROU 02
3020001
M 1:10



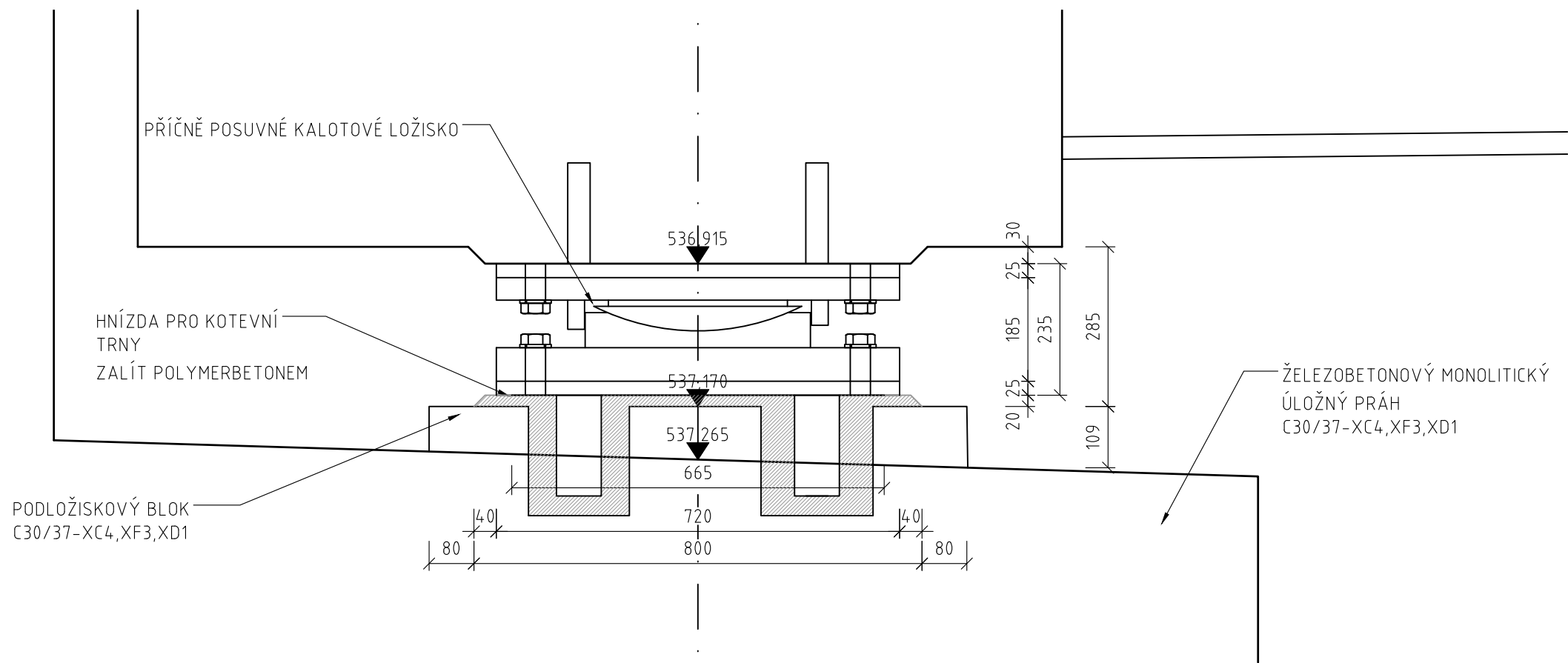
DETAIL LOŽISKA NAD OPĚROU 02
3020002
M 1:10



DETAIL LOŽISKA NAD OPĚROU 01
3010001
M 1:10



DETAIL LOŽISKA NAD OPĚROU 01
3010002
M 1:10



PARAMETRY LOŽISEK - NÁVRHOVÉ HODNOTY

BOD	TYP	Šířka	Délka	Výška celkem	Max. svislá reakce	Odp. podélná reakce	Odp. příčná reakce	Min. svislá reakce	Max. podélná reakce	Max. příčná reakce	Max. podélný posun	Max. příčný posun	Max. natočení
		mm	mm	mm	kN	kN	kN	kN	kN	kN	mm	mm	mrad
3010001	pevné	665	665	205	4282	1795	1455	1586	1795	1455	fix	fix	15
3010002	příčně posuvné	1080	720	185	2729	1781	0	14,10	1781	0	fix	+3 -3	13
3020001	podélně posuvné	680	980	180	4282	0	1062	1586	0	1062	+18 -17	fix	15
3020002	všesměrně posuvné	370	470	100	2729	0	0	14,10	0	0	+18 -17	+3 -3	13

referenční teplota +10°C

SOUŘADNICE VYTYČOVACÍCH BODŮ
- STŘEDY LOŽISEK

BOD	Y (m)	X (m)
3010001	867052,001	1041193,852
3010002	867048,462	1041196,466
3020001	867036,553	1041172,939
3020002	867033,013	1041175,553

POZNÁMKY:

- LOŽISKA JSOU OSAZENA VODOROVNĚ. OSAZOVÁNÍ LOŽISEK VIZ TZ
- PŘESNÁ VELIKOST LOŽISEK, VELIKOST PLECHŮ A POLOHA ŠROUBŮ SE URČÍ NA ZÁKLADĚ VTD KONKRÉTNÍHO LOŽISKA, KOTEVNÍ ŠROUBY JSOU SOUČÁSTÍ DODÁVKY LOŽISEK
- SKLADBA PKO DLE SŽCD S5/4 - ŽSP+ONS 02, 4 VRSTVY O CELKOVÉ TLOUŠTČE 300µm, VRCHNÍ VRSTVA ODSŤÍN DB 701. SKLADBA JE PODROBNĚJI POPSÁNA V TZ.
- VŠECHNY VYČNÍVAJÍCÍ HRANY BLOKŮ JSOU ZKOSENY 20x20mm
- SOUŘADNÝ SYSTÉM: JTSK
- REAKCE A POSUNY JSOU UVEDENY V NÁVRHOVÝCH HODNOTÁCH
- POSTUP VÝMĚNY LOŽISEK JE POPSÁN V TECHNICKÉ ZPRÁVĚ, VIZ PŘÍLOHA 01, ODSTAVEC 13.1.1

TÚ 0203 Plzeň hl.n.-os.n. - Cheb
DÚ Chodová Planá - Mariánské Lázně

Výškový systém: Bpv
Souřadnicový systém: S-JTSK

SO 223 Most přes silnici II/230 na trati ČD v km 0,514

Objednatel:

**Krajská správa a údržba silnic
Karlovarského kraje, p.o.**

KRAJSKÁ SPRÁVA A ÚDRŽBA SILNIC
KARLOVARSKÉHO KRAJE, PŘÍSPĚVOVÁ ORGANIZACE

Chebská 282, 356 01 Sokolov

Zhotovitel PDPS:



Valbek, spol. s r.o., středisko Plzeň
Parková 1205/11
326 00 Plzeň

HIP:

N. Pišková, DiS.

V-Con	Vypracoval	Bc. Markéta Zikmundová	Zak. číslo	16PL22017	
	Zodp. projektant	Ing. Jan Blažek	Datum	10/2017	
	Tech. kontrola	Ing. Ondřej Brzák	Stupeň	PDPS (PS)	
	Akce	II/230 Silniční obchvat Mariánské Lázně			
Zhotovitel: V-CON, spol. s r.o. Vaňurova 505/17 460 02 Liberec 3	Příloha VÝKRES LOŽISEK			Počet formátů	6 x A4
				Měřítko	1:10
				Č. přílohy	Paré
				22	